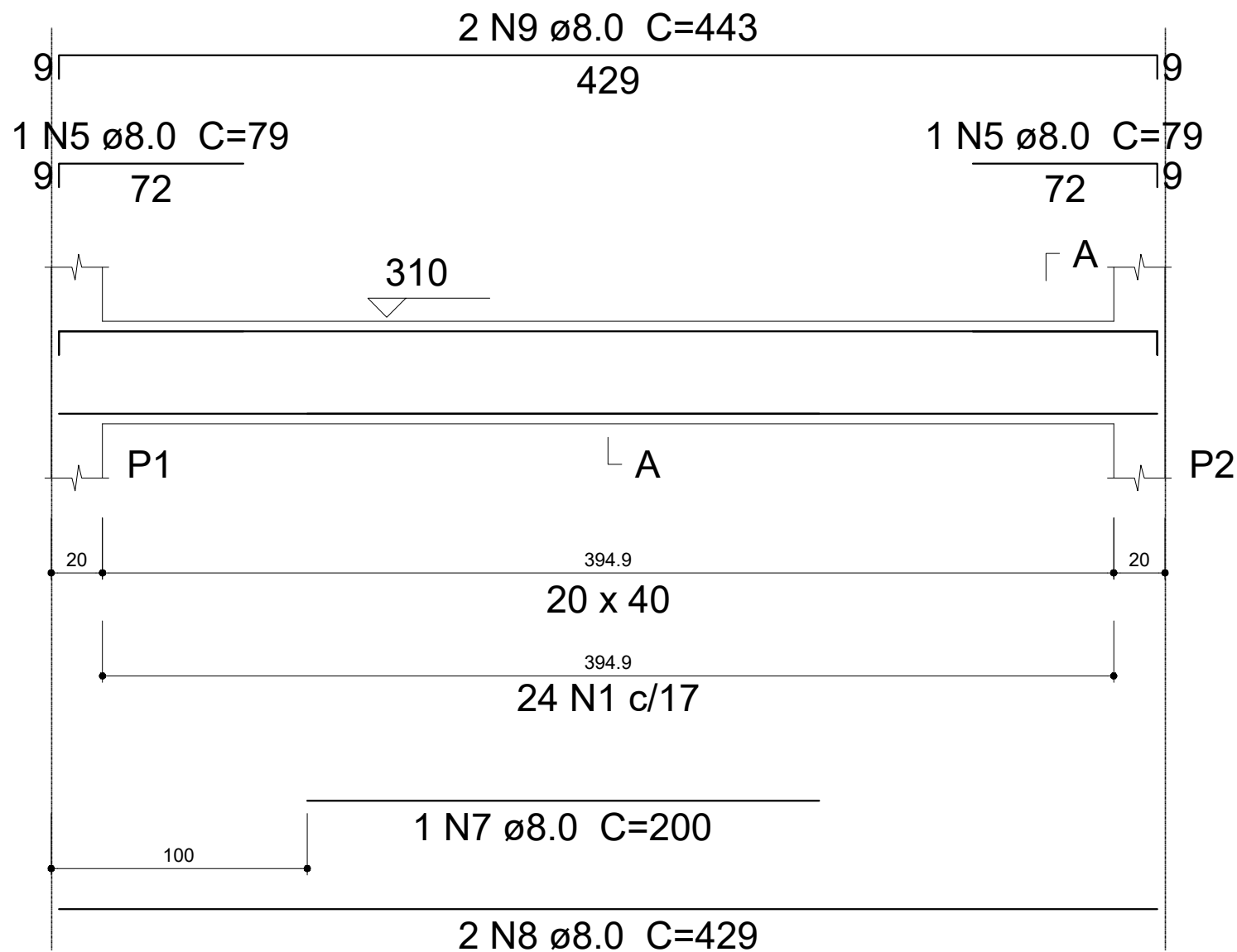


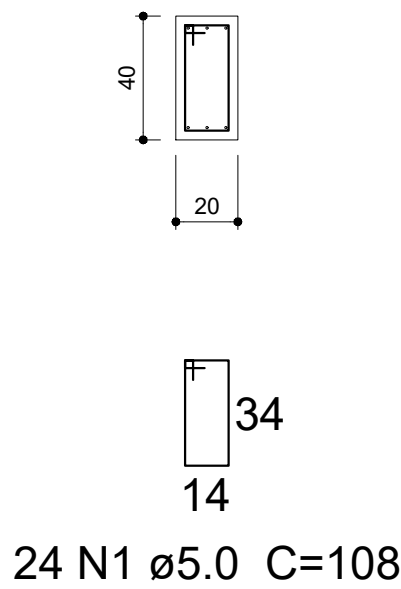
V1

ESC 1:25



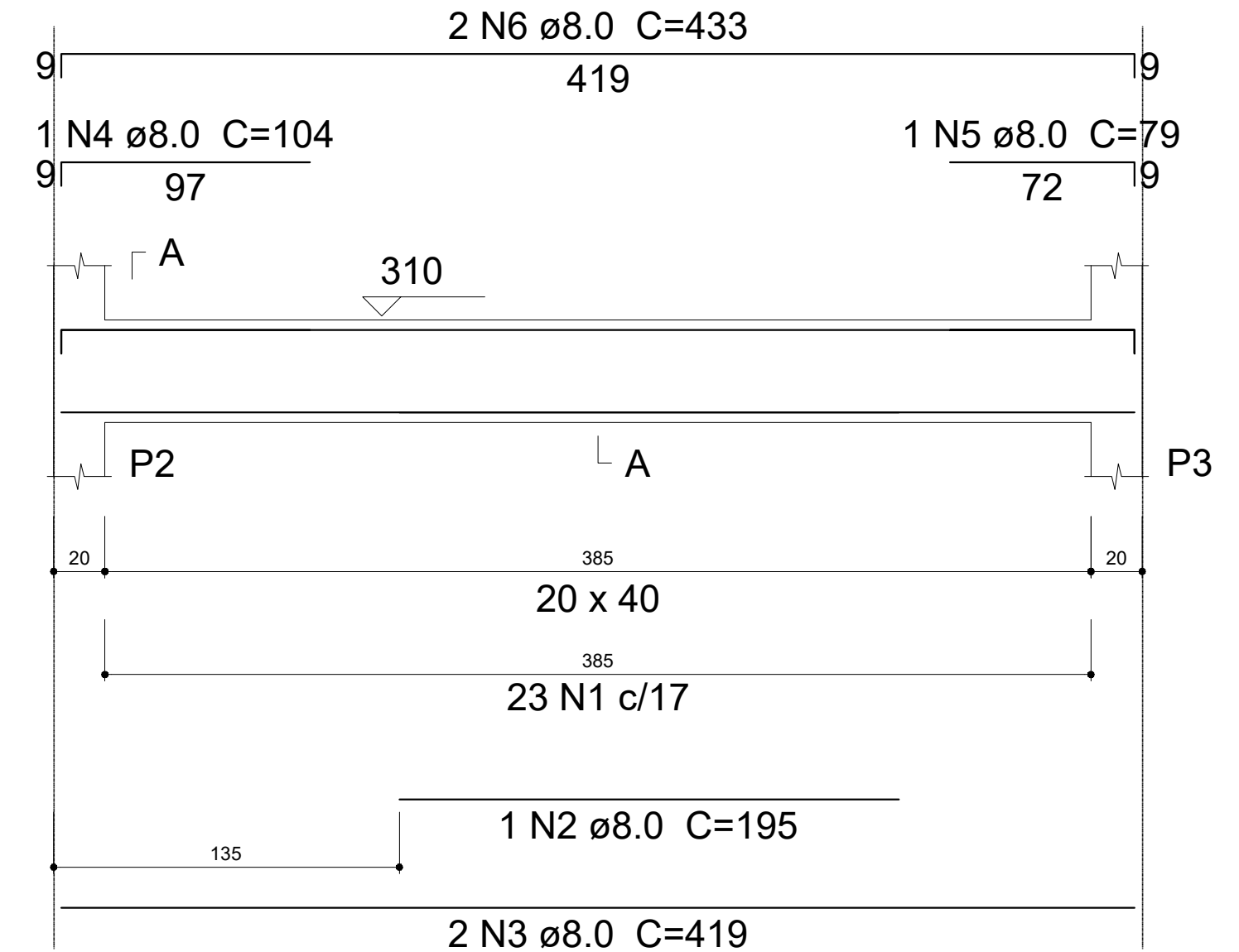
SEÇÃO A-A

ESC 1:25



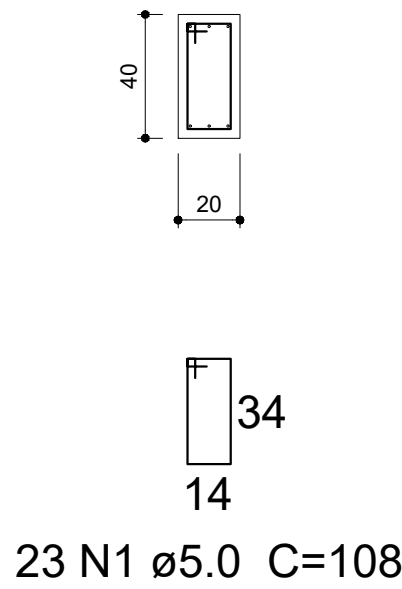
V2

ESC 1:25



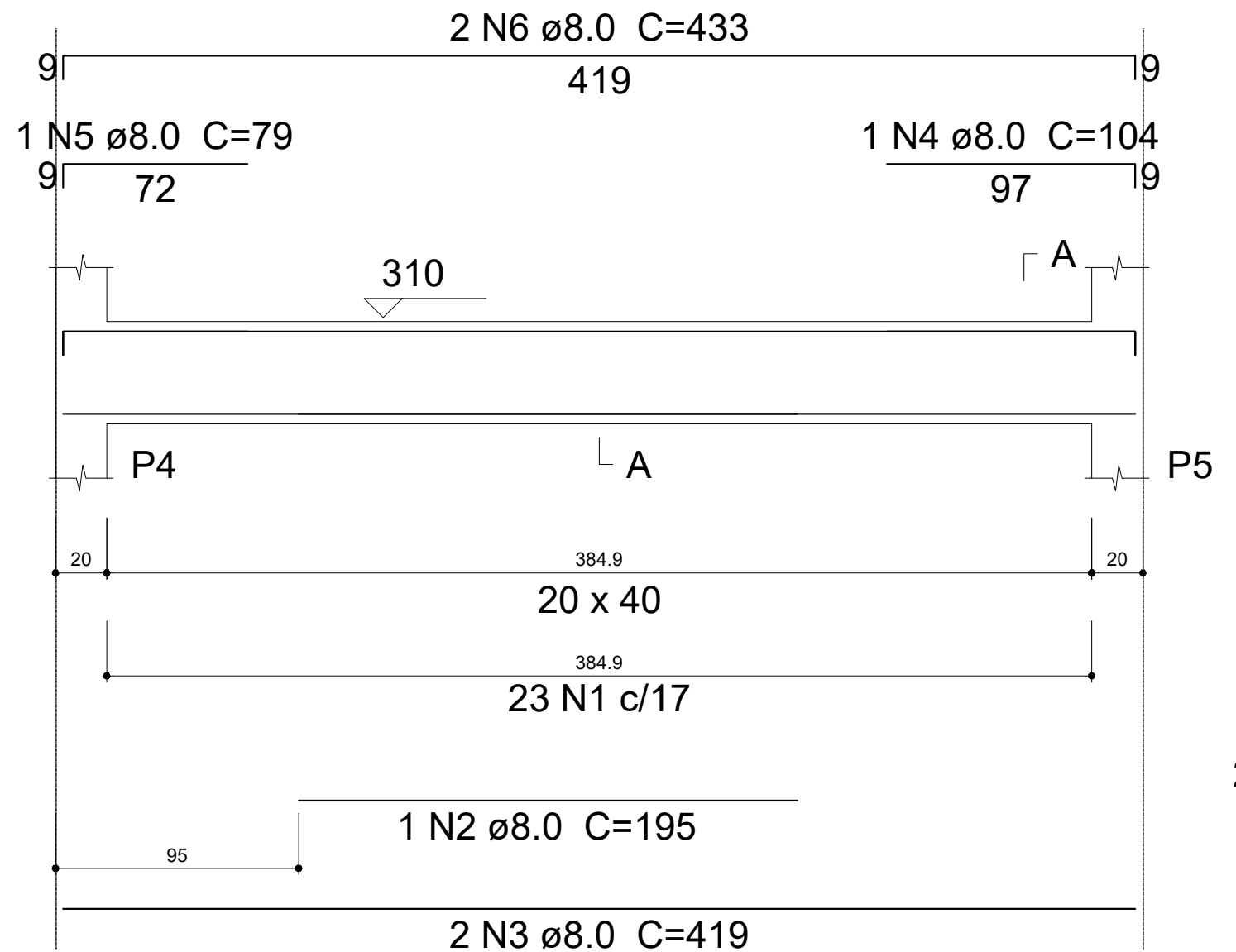
SEÇÃO A-A

ESC 1:25



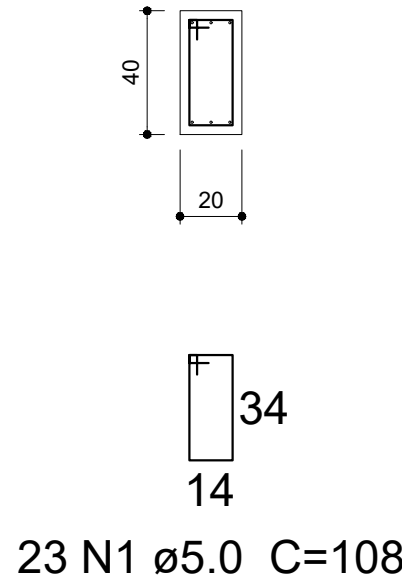
V3

ESC 1:25



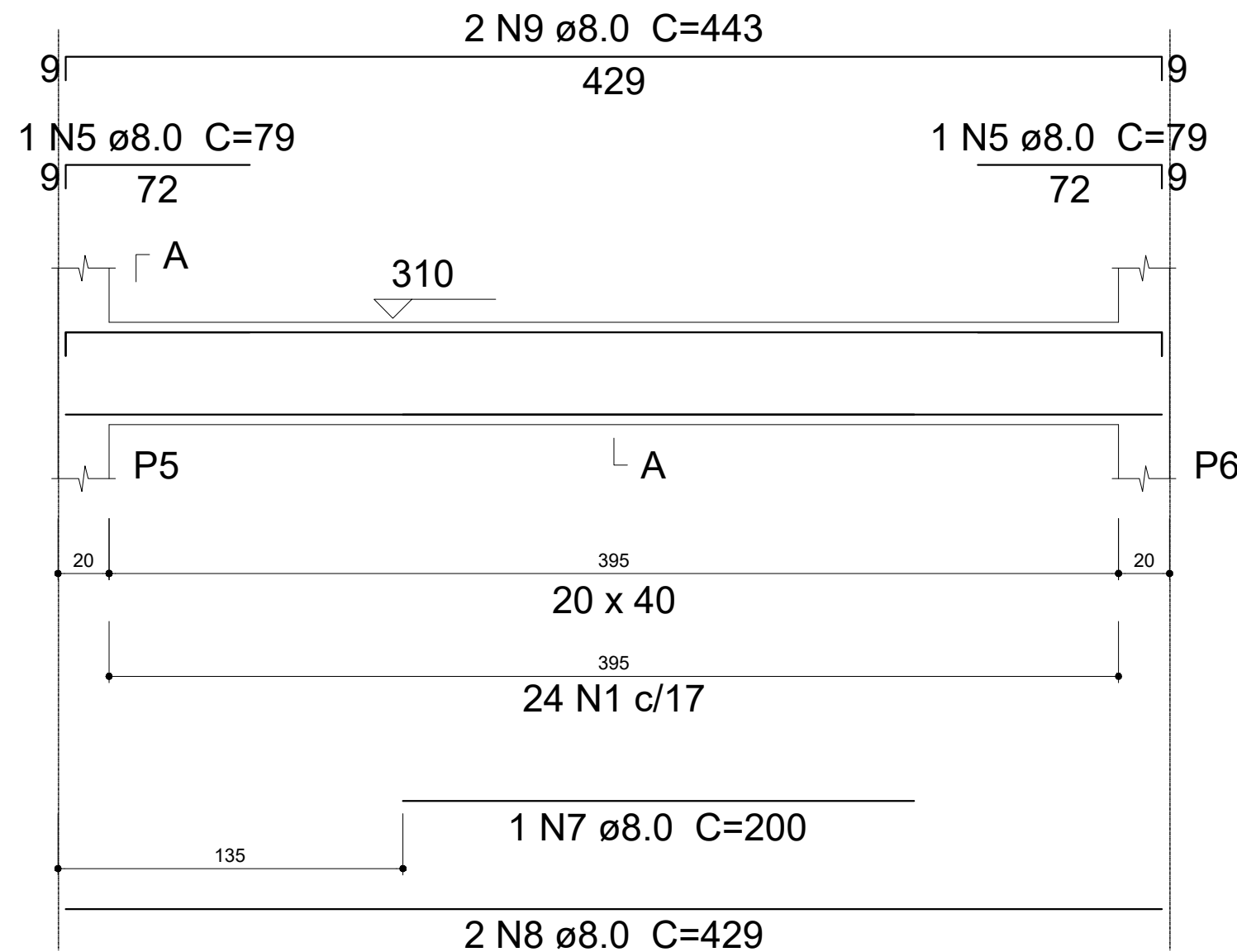
SEÇÃO A-A

ESC 1:25



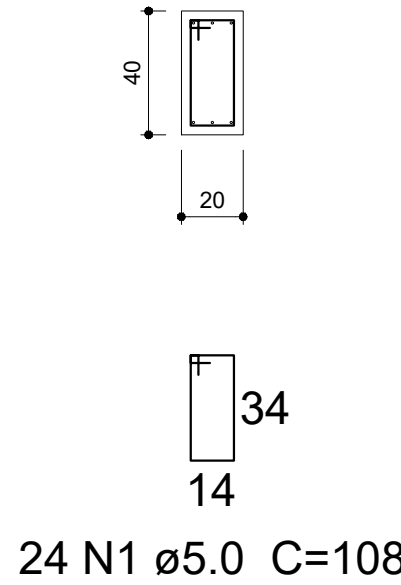
V4

ESC 1:25



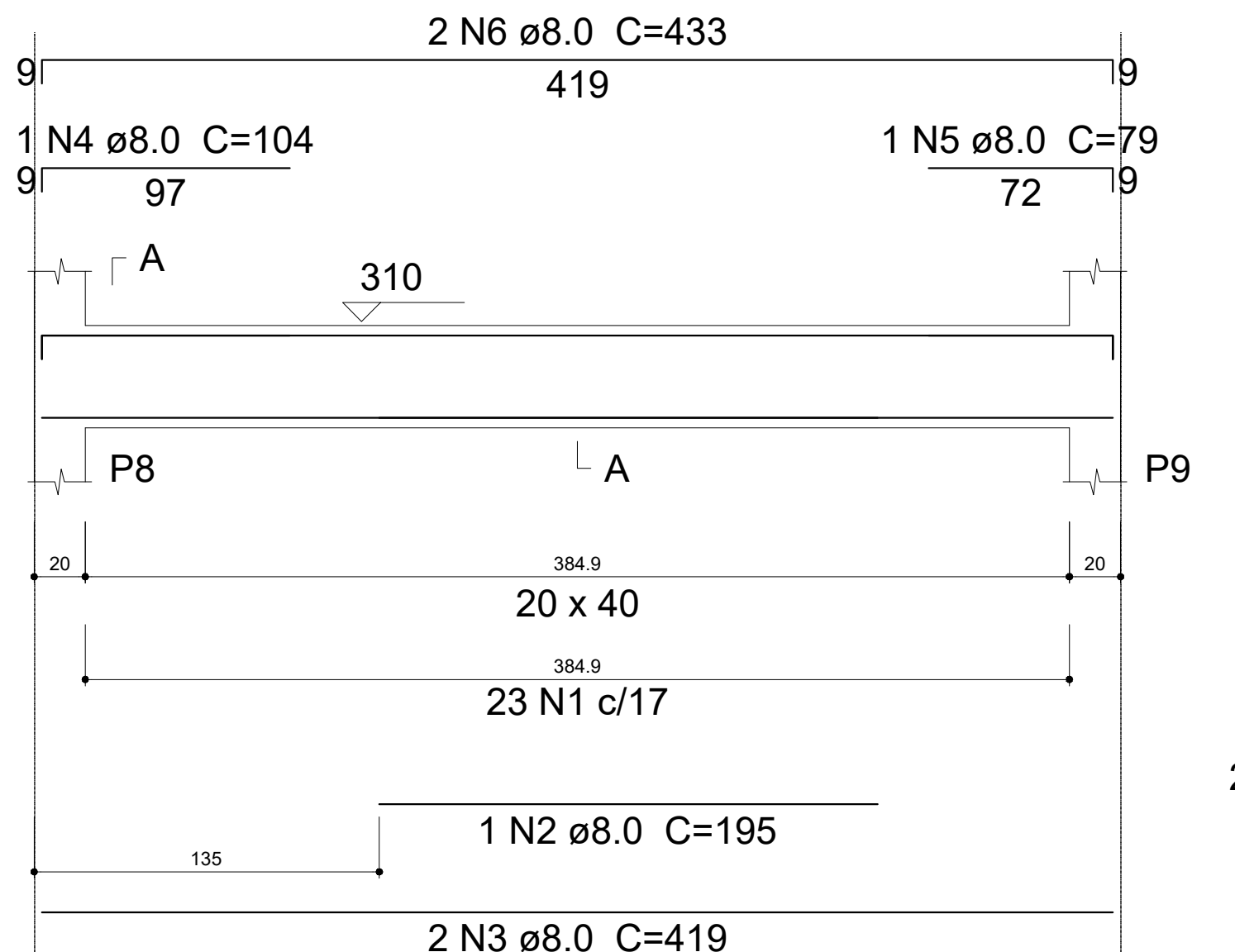
SEÇÃO A-A

ESC 1:25



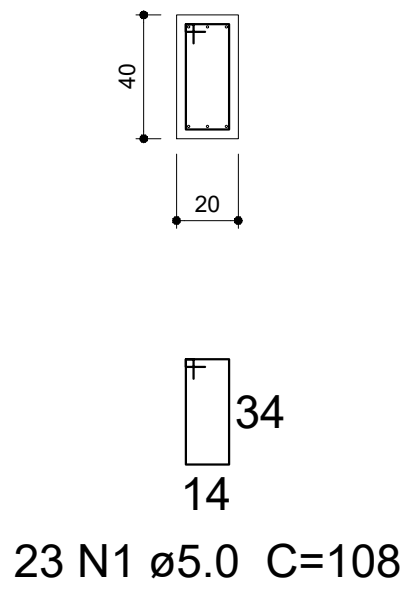
V6

ESC 1:25



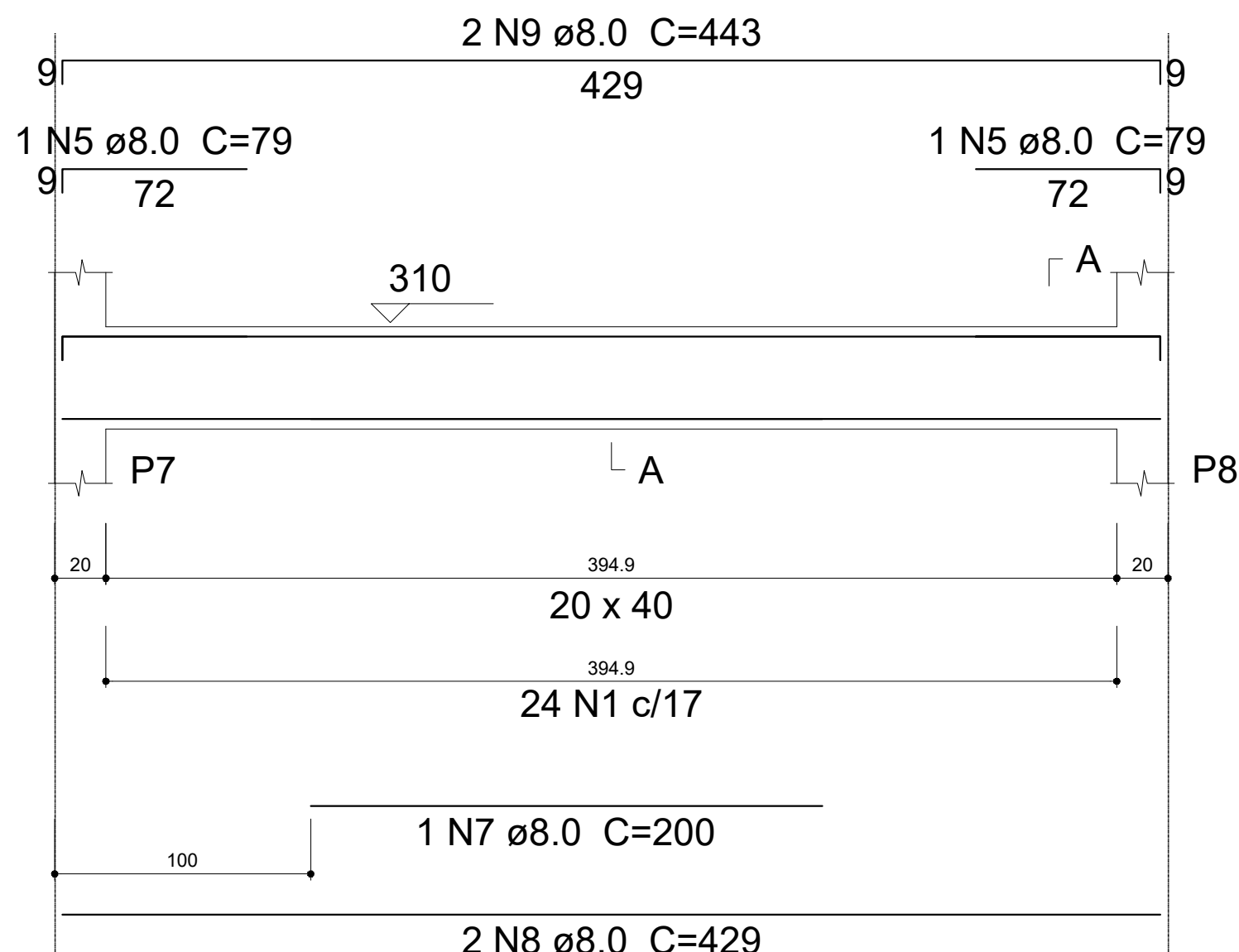
SEÇÃO A-A

ESC 1:25



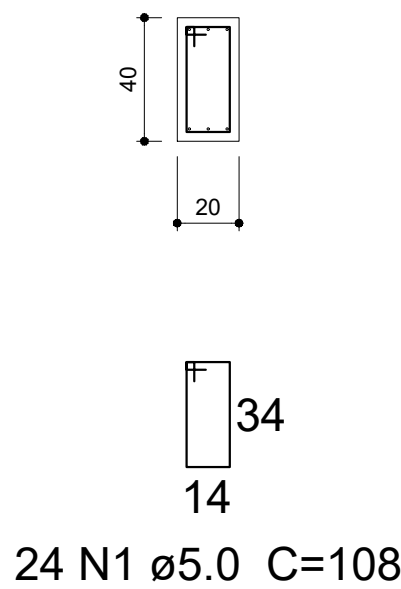
V5

ESC 1:25



SEÇÃO A-A

ESC 1:25



Resumo do aço

AÇO	DIAM (mm)	C.TOTAL (m)	QUANT + 10 % (Barras)
CA50	8.0	125.6	12
CA60	5.0	152.3	14
PESO TOTAL (kg)			
CA50	54.5		
CA60	25.8		

Volume de concreto (C-30) = 2.06 m³
Área de forma = 25.79 m²



PREFEITURA MUNICIPAL CAMPOS DE JÚLIO-MT

Departamento de Engenharia

Avenida Valdir Mazutti, nº 1999, Bom Jardim - Campos de Júlio
Fone:0xx65-3387-2800

Obras:

REFORMA E AMPLIAÇÃO DA ESCOLA ESTADUAL
ANGELINA F. MASUTTI

Rua Volmir Taborda Câmara, nº 676N,
Loteamento Bom Jardim, Campos de Júlio-MT

Município de Campos de Júlio - MT
CNPJ: 01.614.516/0001-99

Conteúdo:
ELEMENTOS ESTRUTURAIS - DETALHAMENTO
(PAV. SUPERIOR)

Data:
FEVEREIRO / 2022

Escala:
INDICADAS

Área:

QUADRO DE ÁREAS		
DO TERRENO	ÁREA (m²)	TAXA DE OCUPAÇÃO%
TERRENO	8.000,00	
PAVIMENTO TERRENO	2.454,53m²	
Coleteira de Áreas 1:	53,39m²	
Block Pedagogico	765,91m²	
Coleteira de Áreas 2:	30,50m²	
Relatório:	456,79m²	
Quilômetro de Espaço:	961,12m²	
Block Novo de Sabe:	182,00m²	
PAVIMENTO SUPERIOR	765,91m²	
ÁREA TOTAL	3.220,44m²	40,25%

Sector de Engenharia
Cintya Vieira Souto
Arquiteta e Urbanista CAU: A160810-0

DECLARO QUE A APROVAÇÃO DO PROJETO NÃO
IMPLICA NO RECONHECIMENTO POR PARTE DA
PREFEITURA DO DIREITO DE PROPRIEDADE DO
TERRENO.

Desenho:

Folha: